

## REPORTE MENSUAL DEL MES DE JUNIO DE LAS ESTACIONES METEOROLÓGICAS IIT1, IIT2 E IIT3.

Las normales climatológicas fueron tomadas de la DGE estación 8213 del periodo 1951-2010.

Estación IIT1: Davis Vintage Pro 2.

31°44'35.49" N, 106°25'53.78" O

Estación IIT2: Campbell.

31°44'35.49" N, 106°25'53.78" O

Estación IIT3: Estación meteorológica de superficie.

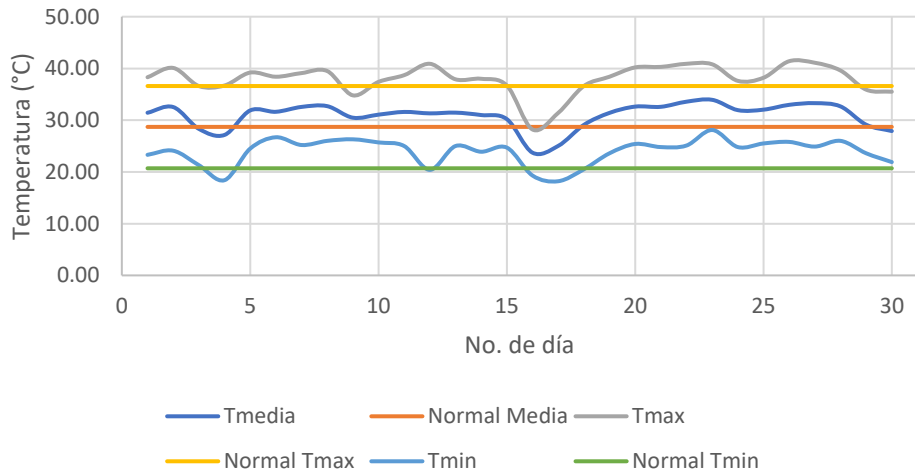
31°44'38.26" N, 106°25'54.30" O

Ubicación de estaciones en UACJ campus IIT

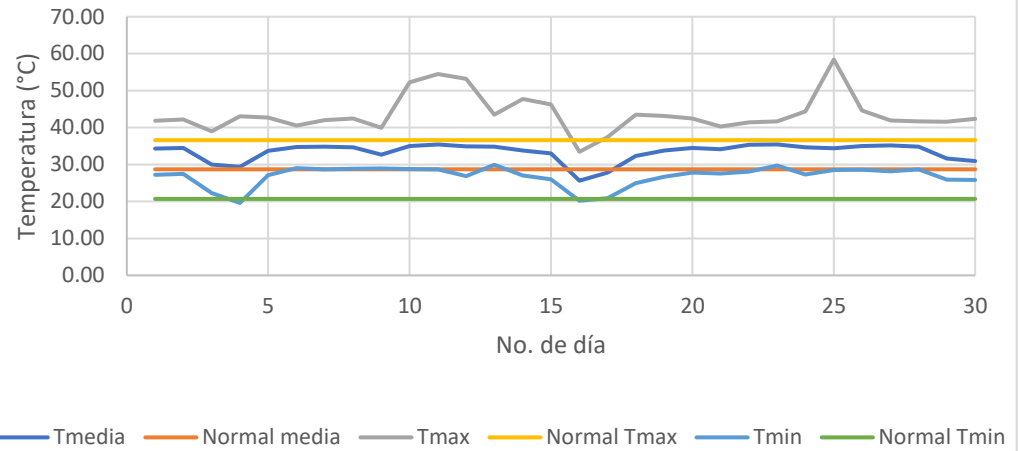


# Temperaturas Junio 2018

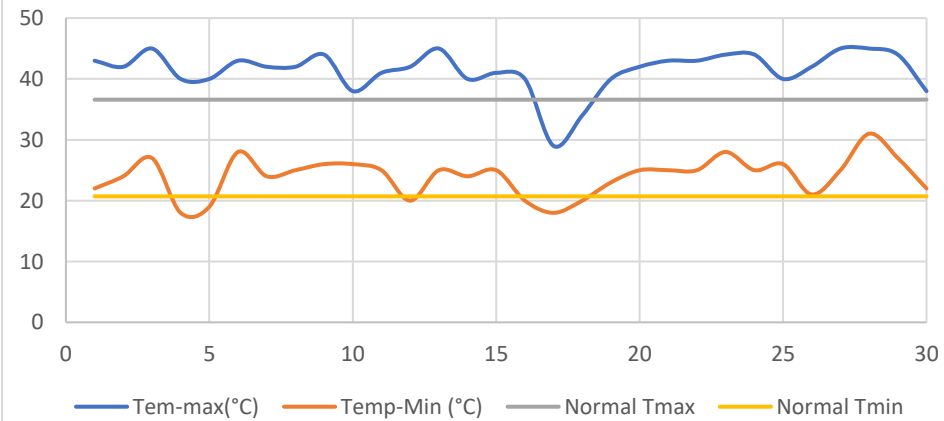
## Temperaturas Junio 2018 IIT1



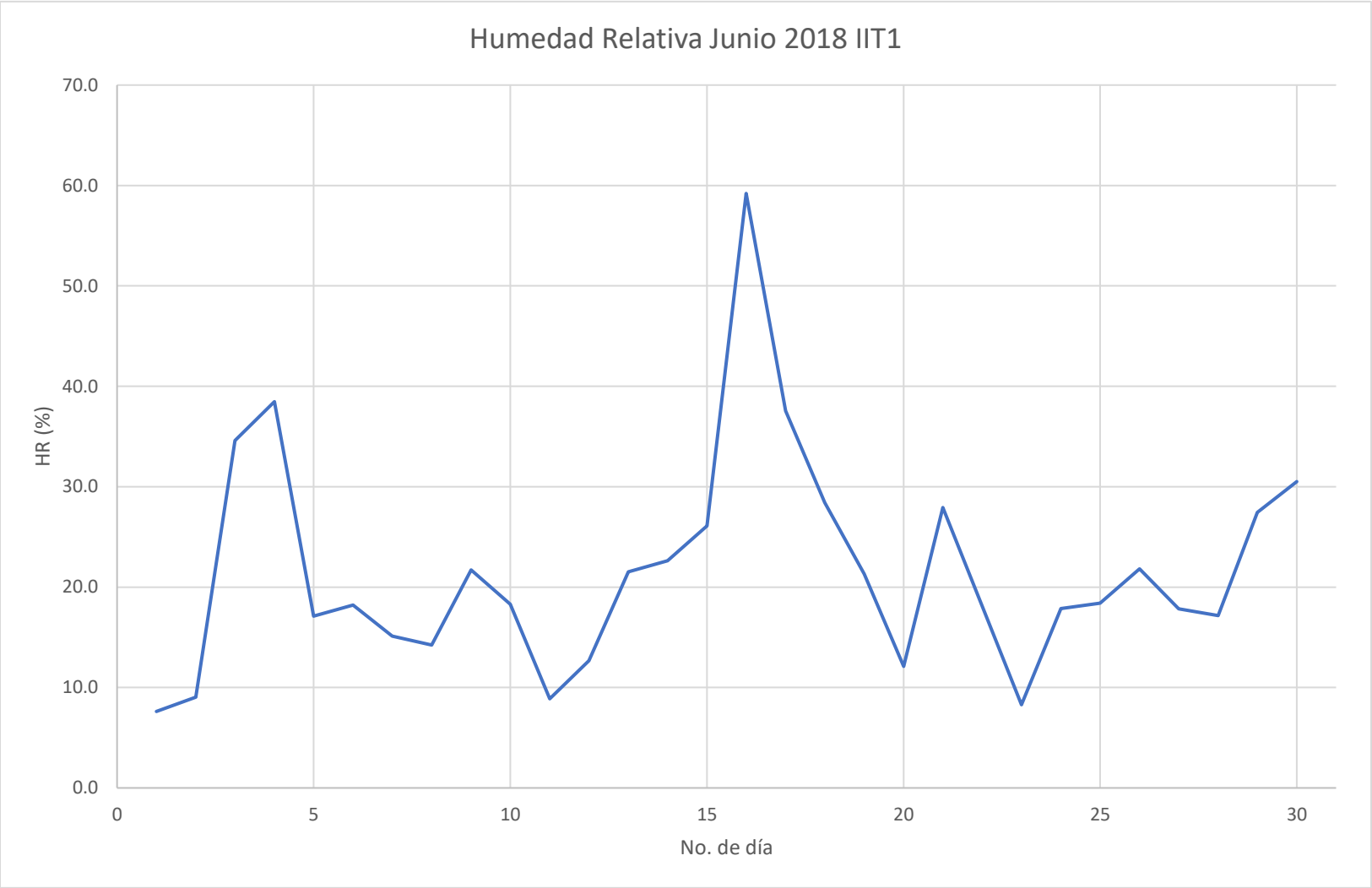
## Temperaturas Junio 2018 IIT2



## Temperaturas Junio 2018 IIT3

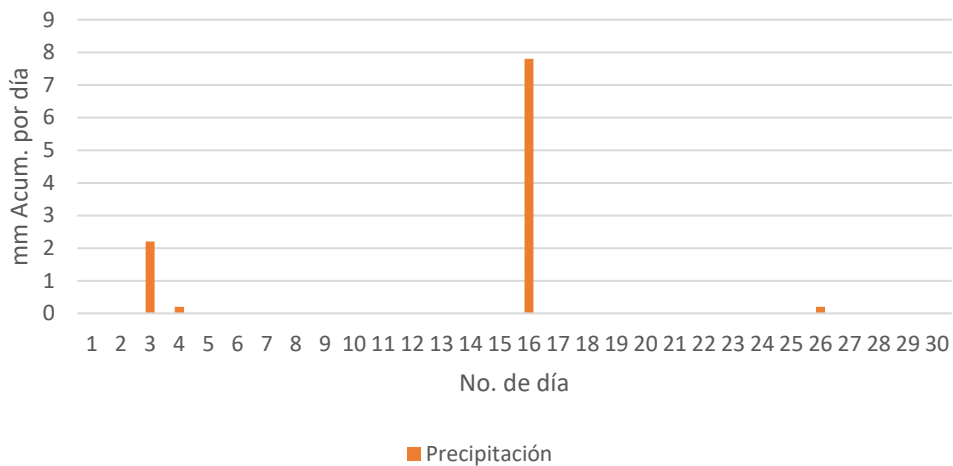


# Humedad Relativa Junio 2018

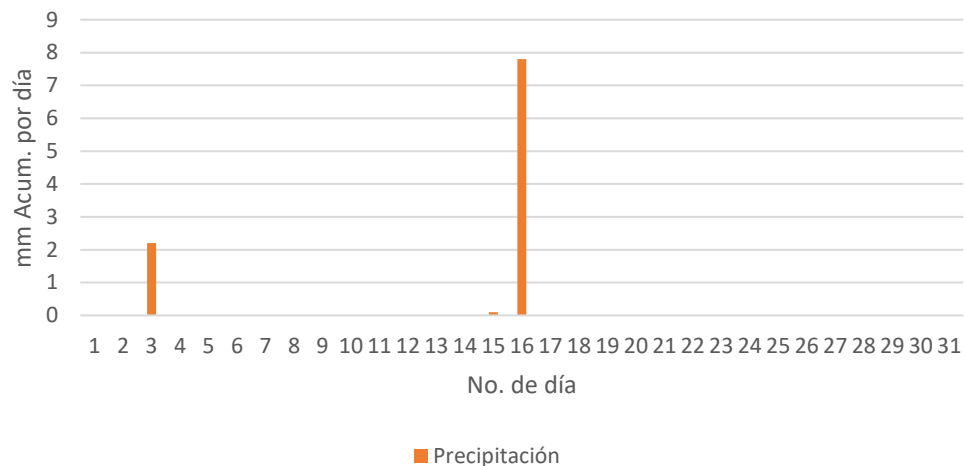


# Precipitación Junio 2018

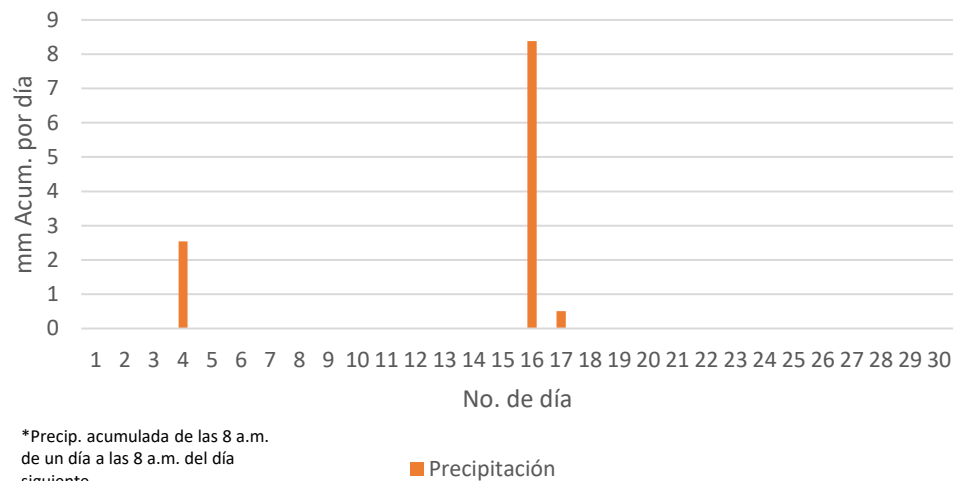
## Precipitación Junio 2018 IIT1



## Precipitación Junio 2018 IIT2



## Precipitación Junio 2018 IIT3

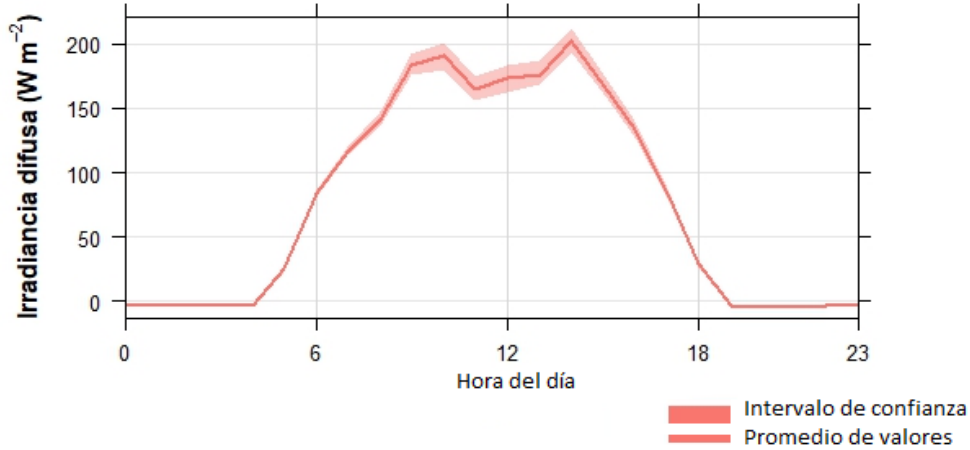


\*Precip. acumulada de las 8 a.m. de un día a las 8 a.m. del día siguiente.

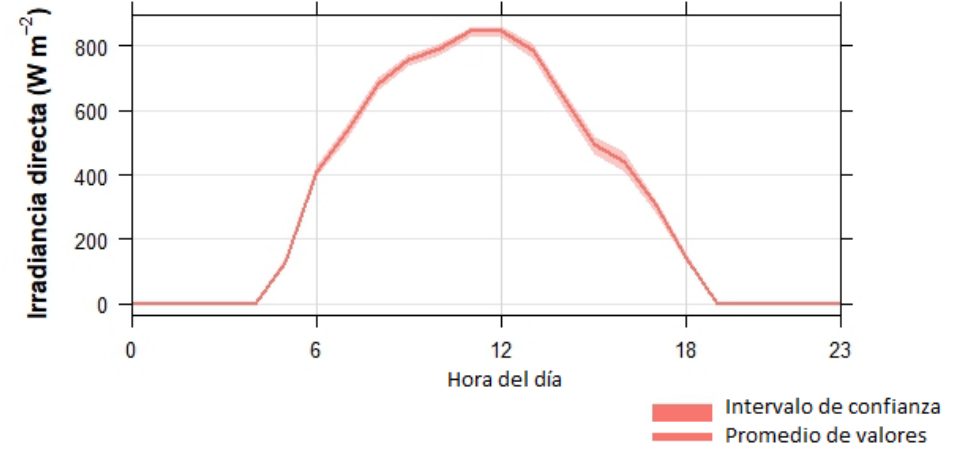
Precipitación Acumulada del mes de Junio de 2018: **10.4 mm.**  
 Normal de precipitación acumulada para el mes de Mayo: **14.2 mm.**  
**Hubo un decremento de precipitación de 26.76 % en este mes.**

# Irradiación Junio 2018

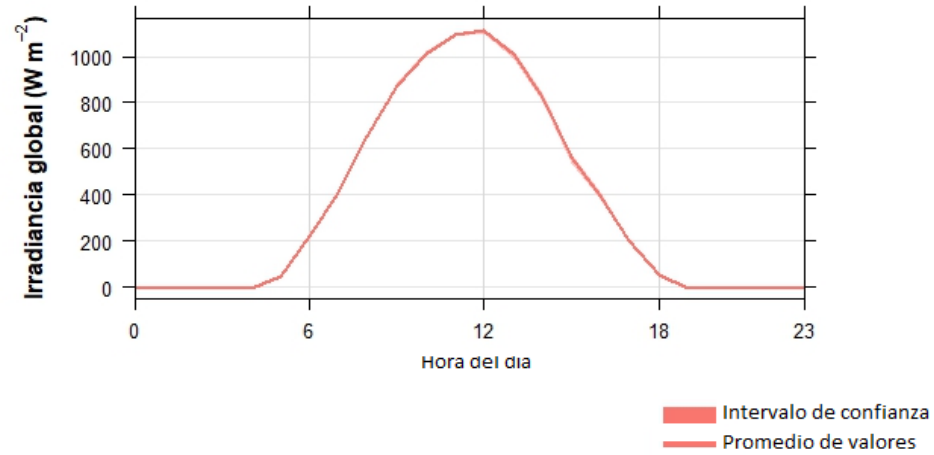
### Irradiancia Difusa Junio 2018 IIT2



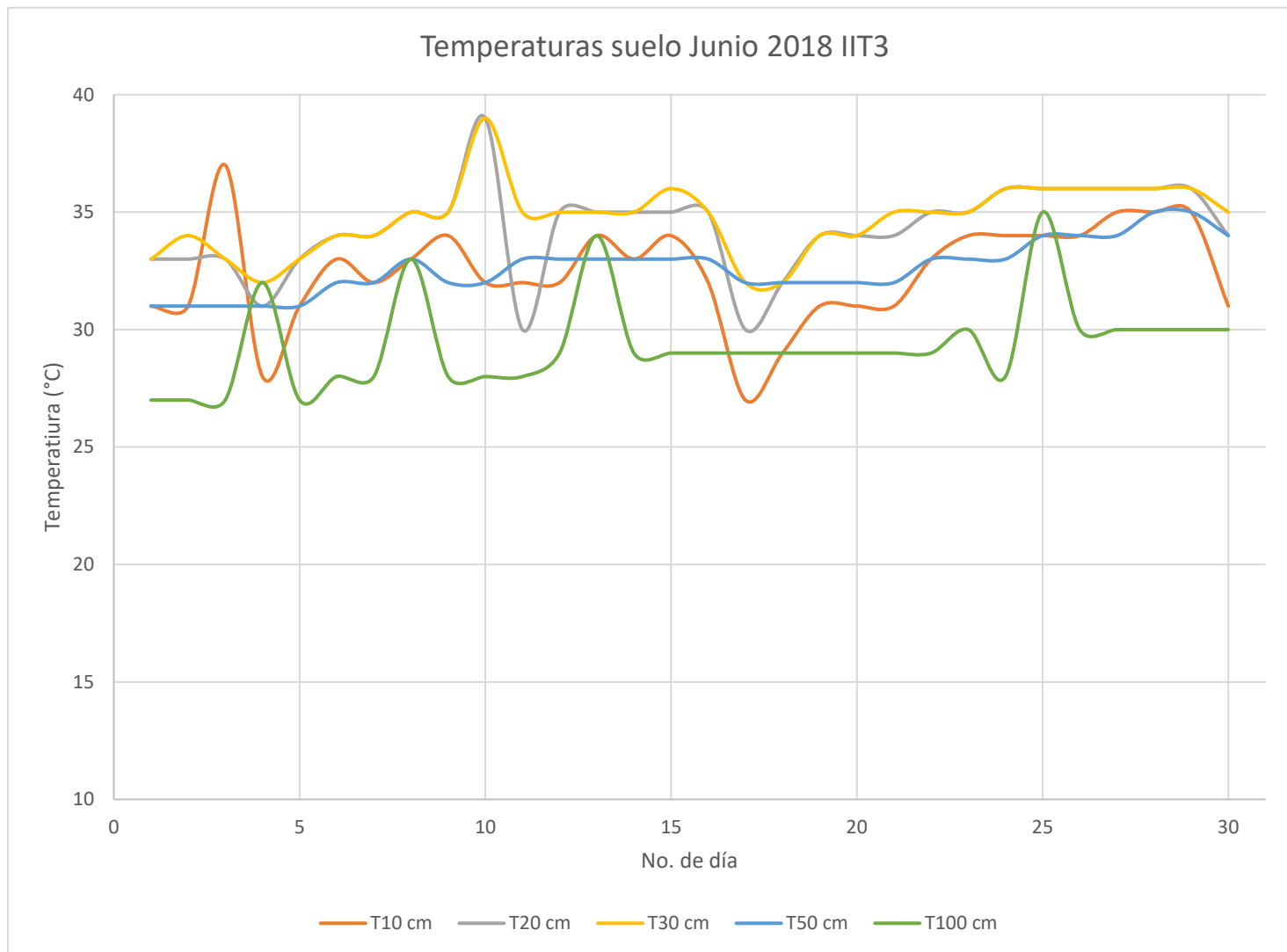
### Irradiancia Directa Junio 2018 IIT2



### Irradiancia Global Junio 2018 IIT2



# Temperaturas de suelo Junio 2018



## Evaporación Junio 2018



Evaporación Acumulada del mes de Junio de 2018: **382.4 mm.**

Normal de Evaporación acumulada para el mes de Mayo: **312.5 mm.**

Hubo un aumento de evaporación de **22.4 %** en este mes.





## Promedio diario de carbón negro del mes de Junio 2018

